

Erste Schritte ins Hamnet

Den eigenen Rechner vorbereiten

Die Verbindung Rechner – Hamnet Router erfolgt über eine Netzwerkverbindung. Der Router legt die TCP/IP Adressen fest – deshalb muß am verwendeten Rechner oder Laptop folgende Einstellung vorgenommen werden:

In der Systemsteuerung auf „Netzwerkverbindungen“ gehen

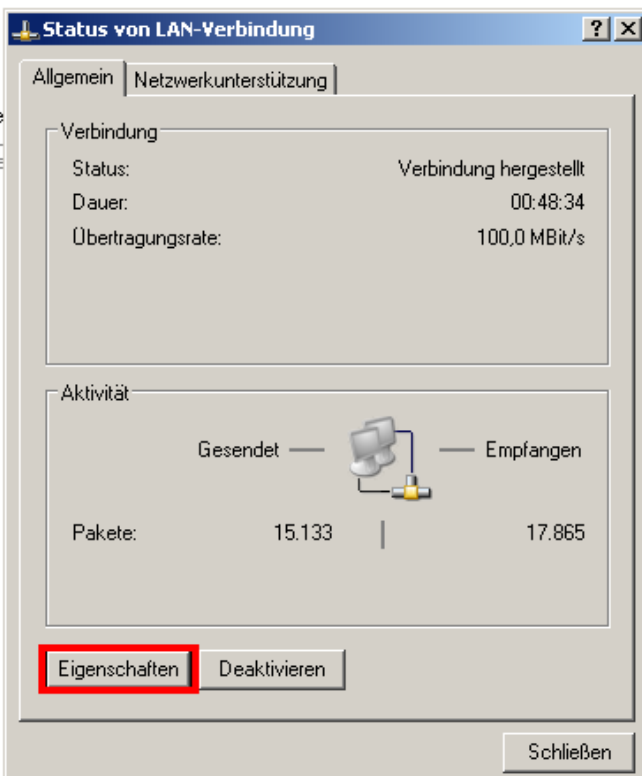
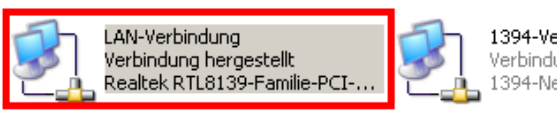
Assistent

Assistent für neue Verbindungen Netzwerkinstallations-Assistent

LAN oder Hochgeschwindigkeitsinternet

LAN-Verbindung
Verbindung hergestellt
Realtek RTL8139-Familie-PCI-...

1394-Verbindung
Verbindung hergestellt
1394-Netzwerkadapter



Status von LAN-Verbindung

Allgemein Netzwerkkunterstützung

Verbindung

Status:	Verbindung hergestellt
Dauer:	00:48:34
Übertragungsrate:	100,0 MBit/s

Aktivität

Gesendet	Empfangen
Pakete: 15.133	17.865

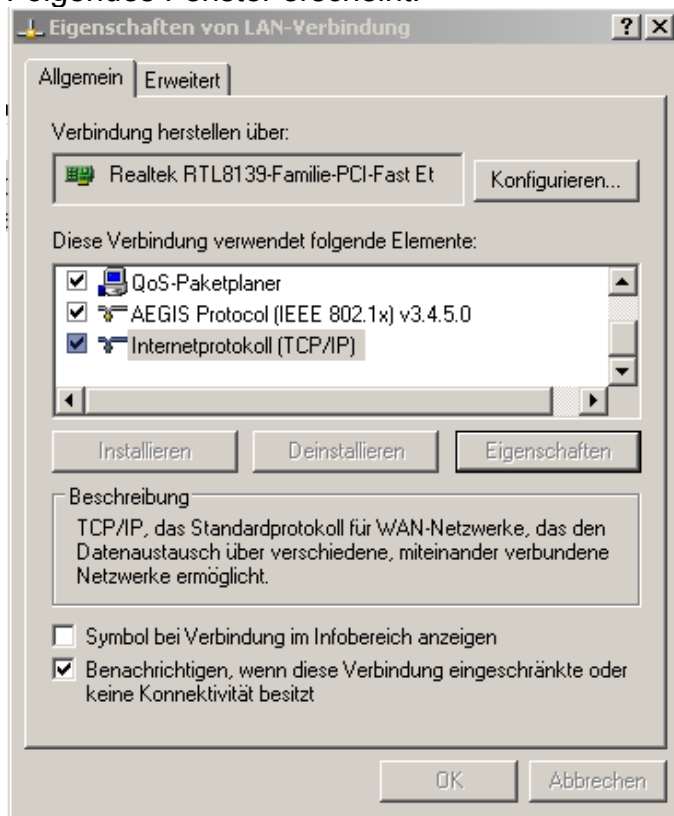
Eigenschaften Deaktivieren

Schließen

Einen Doppelklick auf „Lan Verbindung“ ausführen – das nebenstehende Fenster öffnet sich.

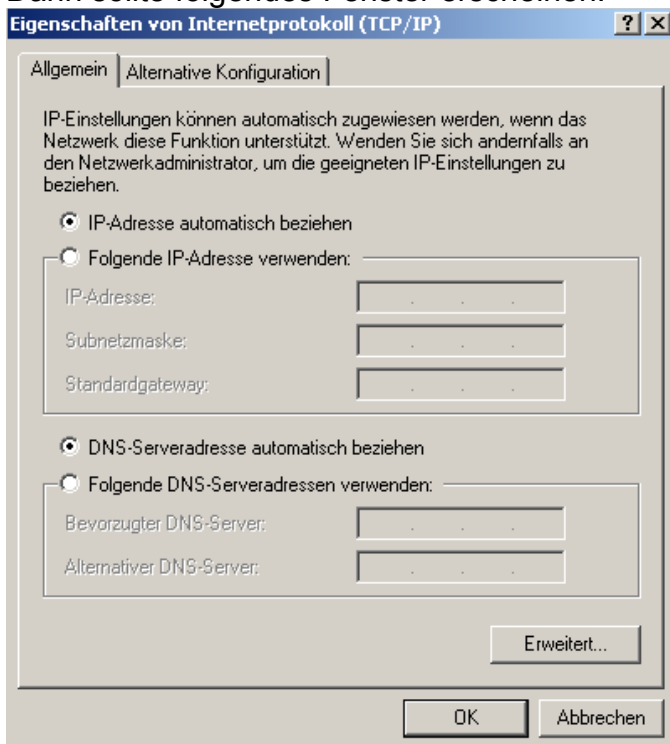
Nun auf „Eigenschaften“ klicken

Folgendes Fenster erscheint:



Das „Internetprotokoll (TCP/IP) auswählen (darauf klicken) und wieder auf Eigenschaften klicken.

Dann sollte folgendes Fenster erscheinen:



Ist das so wie oben, ist der Rechner korrekt vorbereitet. Falls Adressen eingetragen sind, bitte wie oben ändern.

Verbindung Router – Rechner aufbauen

- den Router mit einer Antenne verbinden
- das Lan Kabel des Routers (das weisse Flachbandkabel) mit der Netzwerkbuchse des Rechners verbinden
- den Router einschalten

Am Rechner ist kurz darauf unten rechts folgendes Symbol zu sehen:



(der gelbe Punkt bewegt sich)

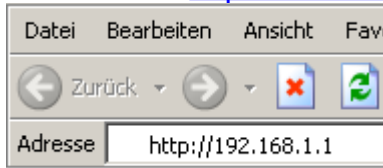
Jetzt bekommt der Rechner vom Router eine Netzwerkadresse. Bitte warten, bis der Vorgang abgeschlossen ist.

Programm „Winbox“ laden

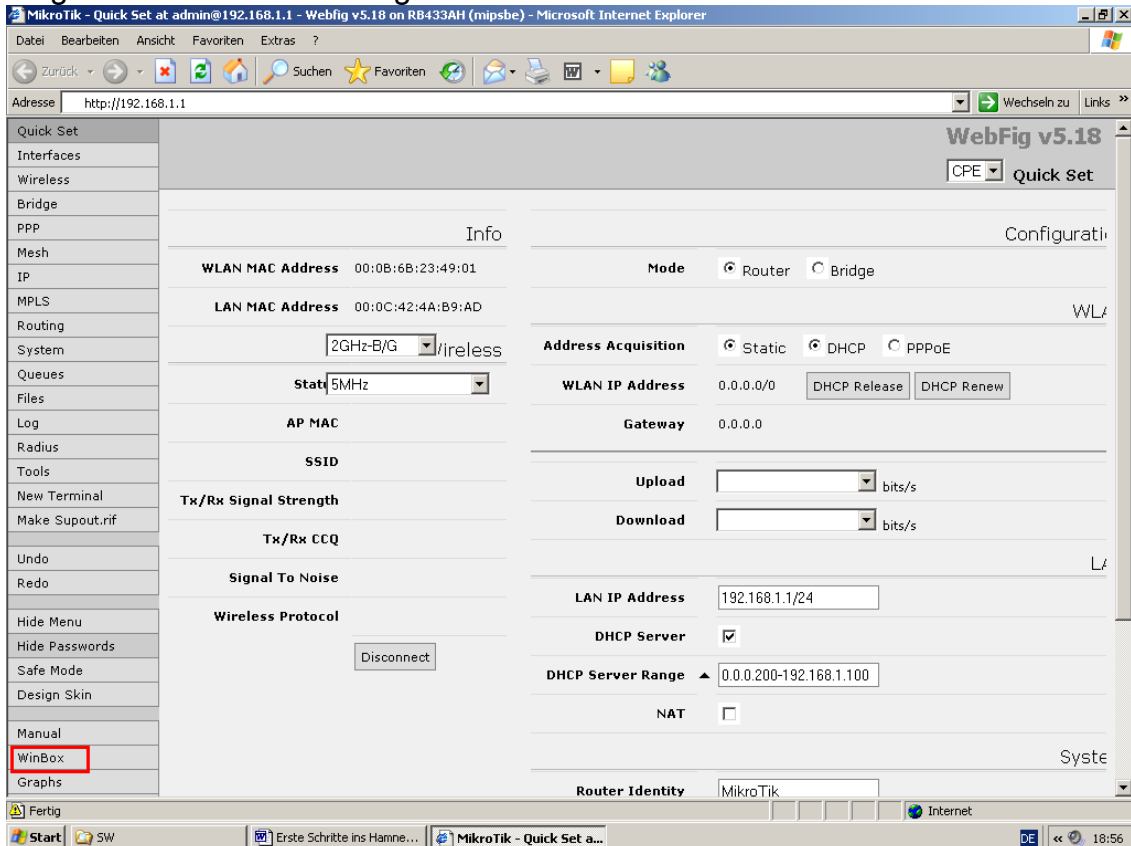
Das Programm „Winbox“ wird benötigt, um den darauf folgenden Punkt durchzuführen. Wer sich ganz sicher ist, dass die Verbindung funktionieren wird (z.B. man sieht den Olympiaturm), kann die beiden Punkte überspringen und gleich versuchen ins Hammet zu kommen.

Den Browser starten, mit dem man normalerweise ins Internet geht

Die Adresse <http://192.168.1.1> aufrufen:



Folgendes Fenster wird aufgebaut:



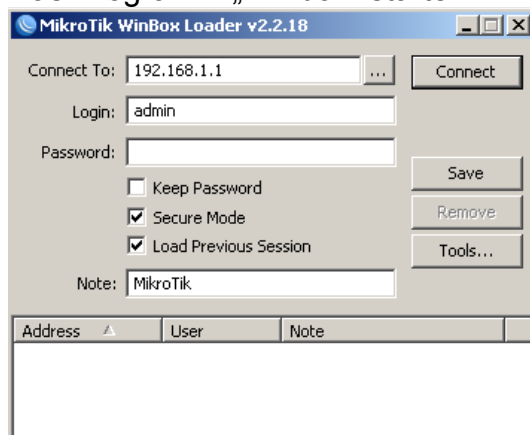
Nun auf „Winbox“ (oben rot umrahmt) klicken und den Speicherort der Datei festlegen:



Das Programm benötigt keine Installation, es wird einfach durch einen Doppelklick gestartet.

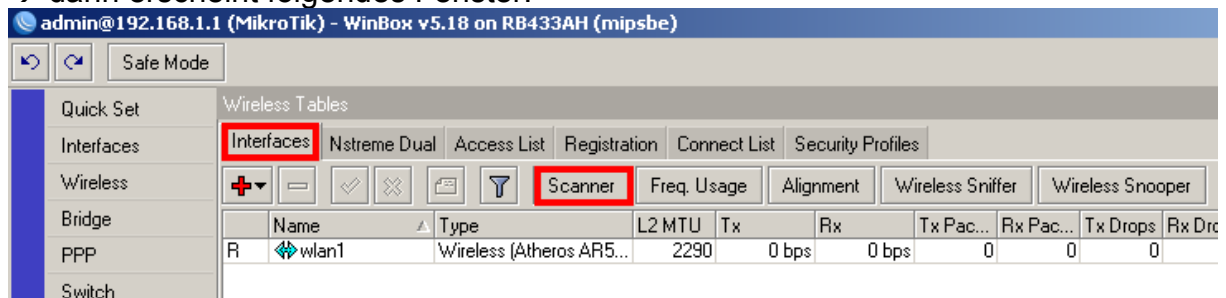
Hamnet Verbindung überprüfen (Signalstärke)

Das Programm „Winbox“ starten:



Auf „Connect“ klicken

→ dann erscheint folgendes Fenster:

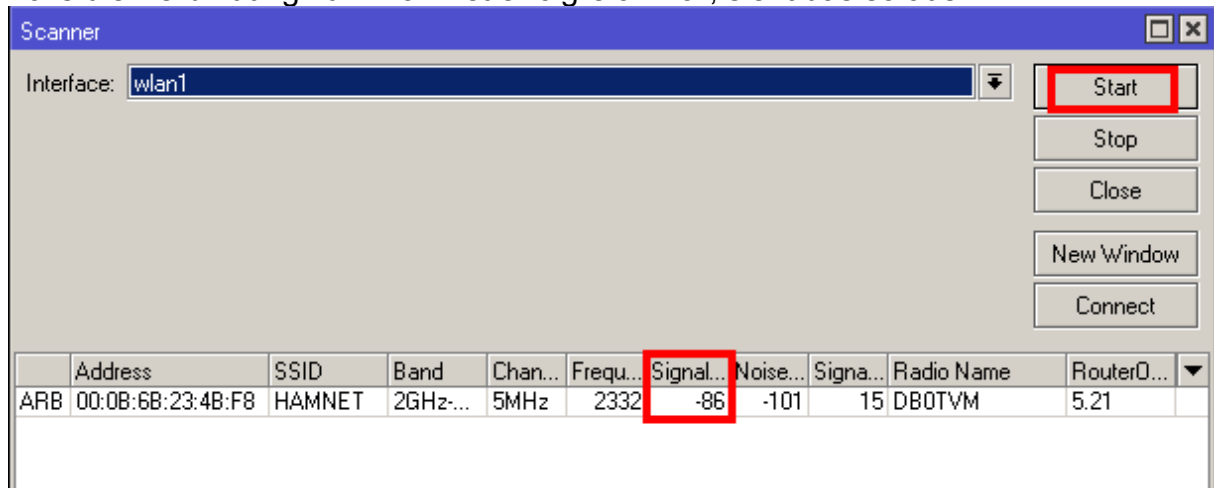


Auf den Reiter „Interfaces“ (rot umrahmt) klicken

Den „Scanner“ (rot umrahmt) starten, das Fenster unten erscheint.

Jetzt noch auf „Start“ klicken.

Falls die Verbindung zum Hamnet erfolgreich war, sieht das so aus:



Die Antennenausrichtung kann mit der Anzeige der Signalstärke optimiert werden. Die Anzeige erfolgt in dBm – der negative Wert wird also kleiner wenn die Signalstärke besser wird. Ab -90 dBm und höher bricht die Verbindung ab.

So sieht es aus, wenn es keine Verbindung gibt:



In diesem Fall erscheint keine Anzeige – das Fenster bleibt unverändert. Wichtig ist, dass man quasi Sichtverbindung zum Olympiaturm hat. Die Antenne muß ziemlich genau ausgerichtet werden.

Im Hamnet surfen

Jetzt den gewohnten Internetbrowser starten und eine der folgenden Seiten aufrufen:

RWTH Aachen db0sda.ampr.org	44.225.56.130
THW Aachen db0ach.ampr.org	44.225.57.2
Emmerich db0eeo.ampr.org/wb	44.130.146.250
Sternwarte Bochum	44.225.52.20
OEVSX DX-Cluster Web interface	44.143.1.90
OE7XGR Zillertal	44.143.168.90
db0fhn.ampr.org	44.130.60.100
db0koe	44.225.56.72
Amateurfunk Wiki	44.225.71.134
Suchmaschine Yacy	http://yacy.db0fhw.ampr.org

Viel Spaß!